

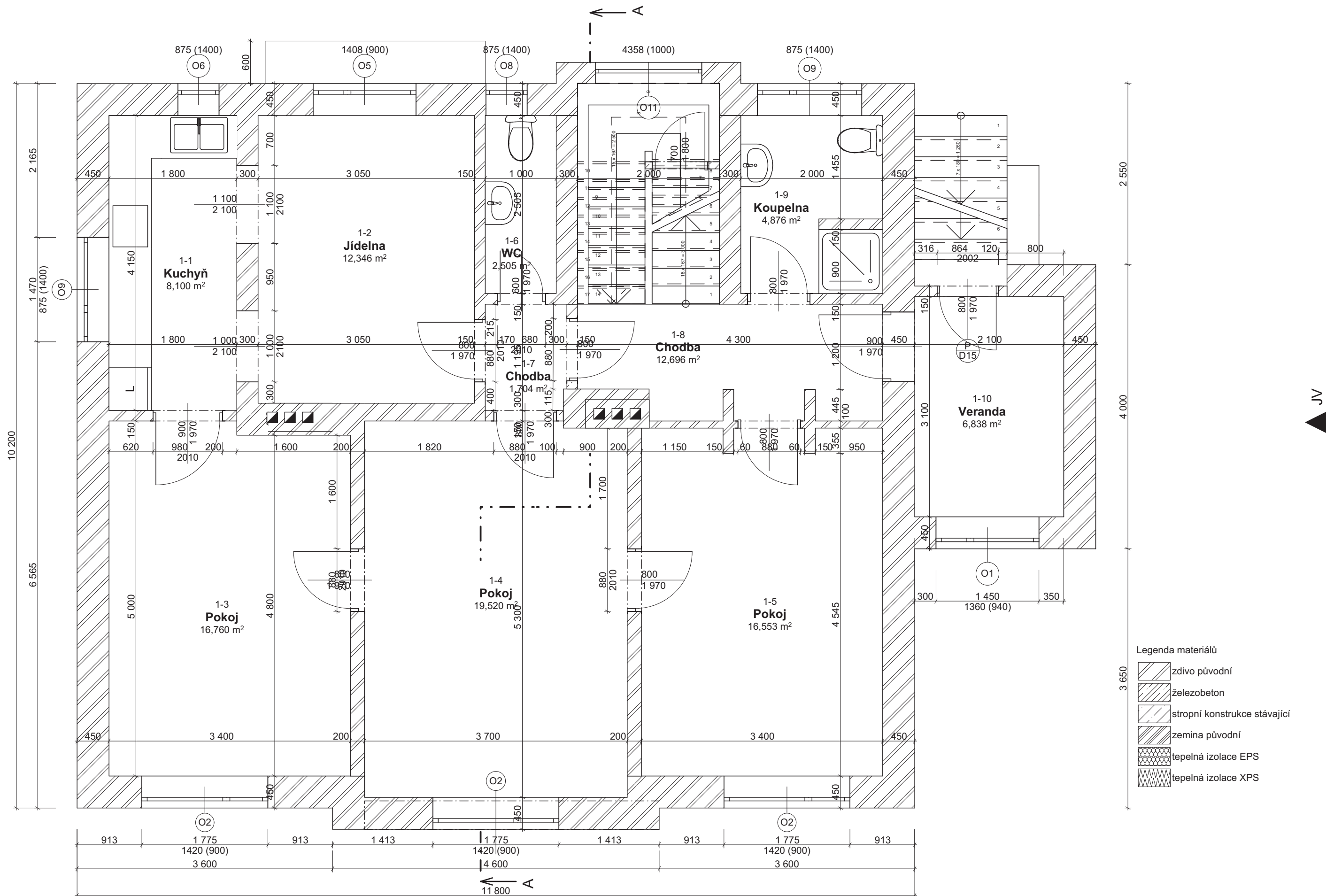
- Legenda materiál
- zdivo pŕv
 - železobe
 - stropní kř
 - zemina p
 - tepelná iz
 - tepelná iz

FINÁLNÍ STAVEBNĚ-KONSTRUKČNÍ ŘEŠENÍ JE NUTNO ROZHODNOUT PŘI VÝSTAVBĚ PODLE KONKRÉTNÍCH ZVOLENÝCH MATERIÁLŮ A POKYŇNŮ JEJICH VÝROBCŮ.

NEDÍLNŮ SOUČÁSTÍ DOKUMENTACE JE TECHNICKÁ ZPRÁVA.

±0,000=289,000 m.n.m. BPV

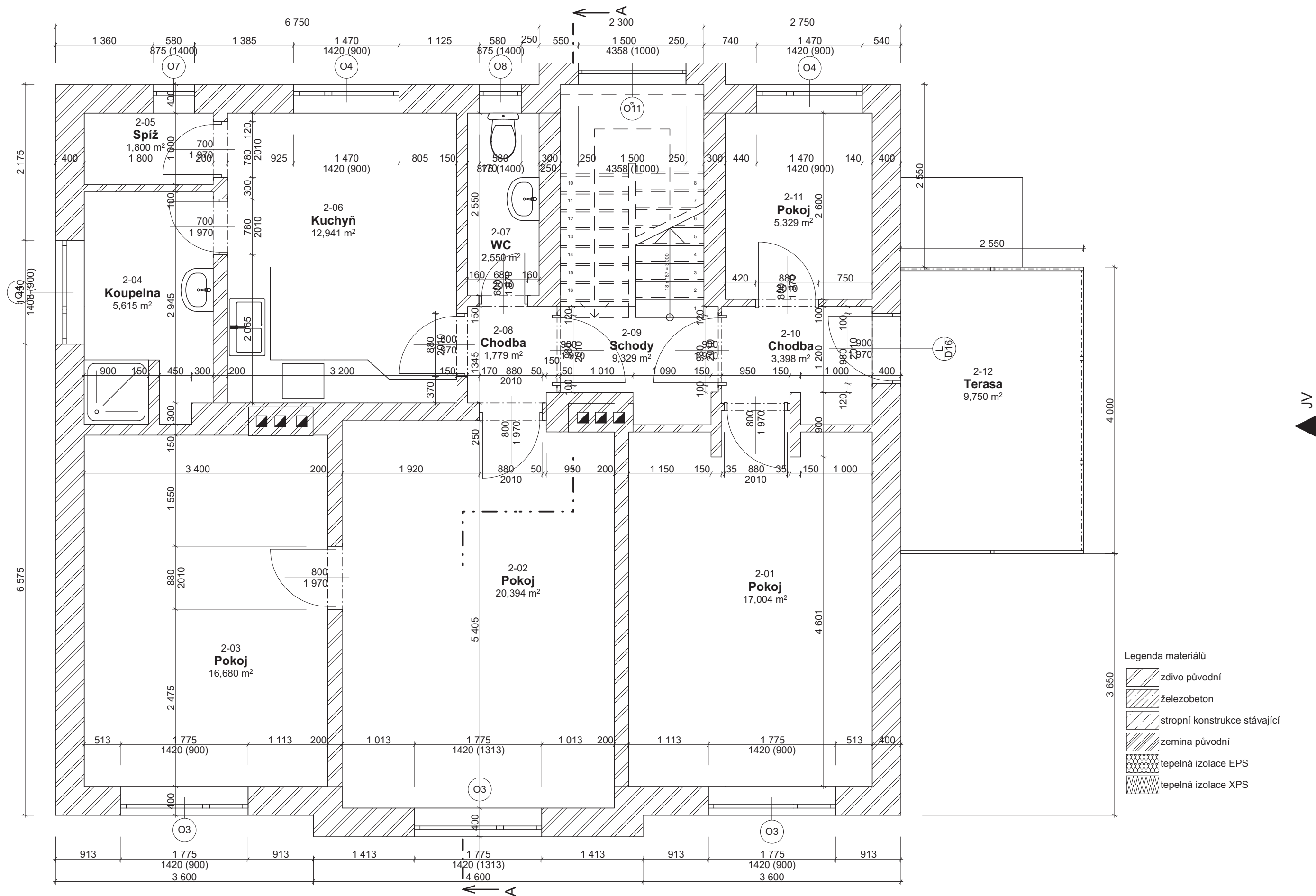
zpracovatel ING. LADISLAV JŮNA IČ 87287226 NA KLÁŠTERNÍM 1898/6 162 00 PRAHA 6 TEL. +420 605 451 981 ladislav.juna@ladislavjuna.cz	vypracoval Ing.arch. Filip Havlík	zodp. projektant Ing. Ladislav Jůna	datum 01/2018
Oprava obvodového pláště rodinného domu Pražského povstání 585/39, Praha - Kunratice			část D.1.1
investor: D. Slabá, č.p.44, 25241 Libeř investor: Ing. J. Solfronková, Jehnědno 65, 39701 Albrechtice nad Vlt.			stupeň DSP
výkres Půdorys suterénu - stávající stav			číslo souprava
měřítko 1:50			D.1.1.1



FINÁLNÍ STAVEBNĚ-KONSTRUKČNÍ ŘEŠENÍ JE NUTNO ROZHODNOUT PŘI VÝSTAVBĚ PODLE KONKRÉTNÍCH ZVOLĚNÝCH MATERIÁLŮ A POKYŇŮ JEJICH VÝROBCŮ.

NEDÍLNOU SOUČÁSTÍ DOKUMENTACE JE TECHNICKÁ ZPRÁVA.
±0,000=289,000 m.n.m. BPV

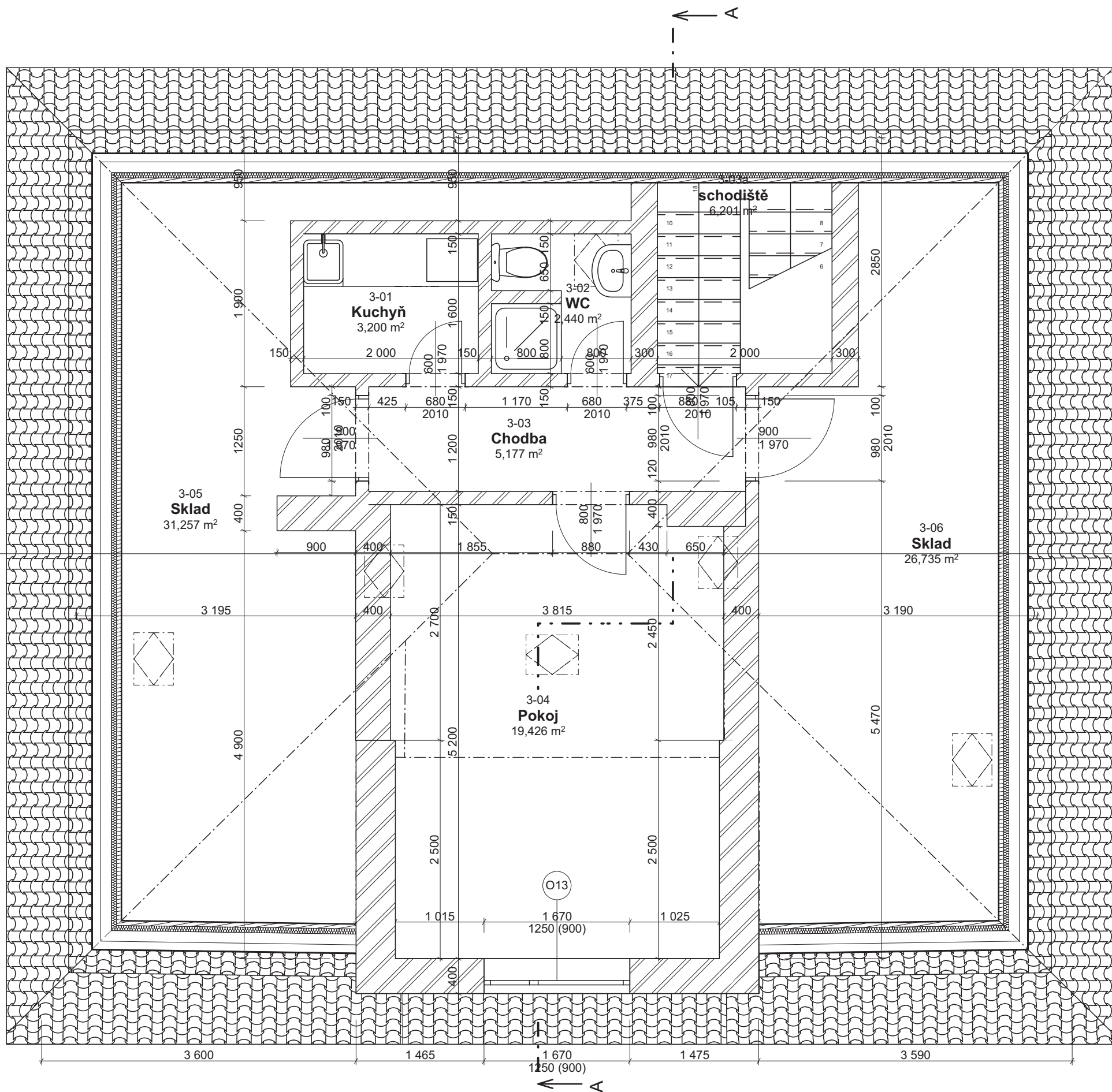
zpracoval ING. LADISLAV JŮNA IČ 87287226 NA KLÁŠTERNÍM 1898/6 162 00 PRAHA 6 TEL. +420 605 451 981 ladislav.juna@ladislavjuna.cz	vypracoval Ing.arch. Filip Havlík	zodp. projektant Ing. Ladislav Jůna	datum 01/2018
Oprava obvodového pláště rodinného domu Pražského povstání 585/39, Praha - Kunratice			část D.1.1
investor: D. Slabá, č.p.44, 25241 Libeň investor: Ing. J. Solfronková, Jehnědno 65, 39701 Albrechtice nad Vlt.			stupeň DSP
výkres Půdorys 1.NP - stávající stav			číslo souprava
měřítko 1:50			D.1.1.2



FINÁLNÍ STAVEBNĚ-KONSTRUKČNÍ ŘEŠENÍ JE NUTNO ROZHODNOUT PŘI VÝSTAVBĚ PODLE KONKRÉTNÍCH ZVOLĚNÝCH MATERIÁLŮ A POKYNŮ JEJICH VÝROBCŮ.

NEDÍLNOU SOUČÁSTÍ DOKUMENTACE JE TECHNICKÁ ZPRÁVA.
±0,000=289,000 m.n.m. BPV

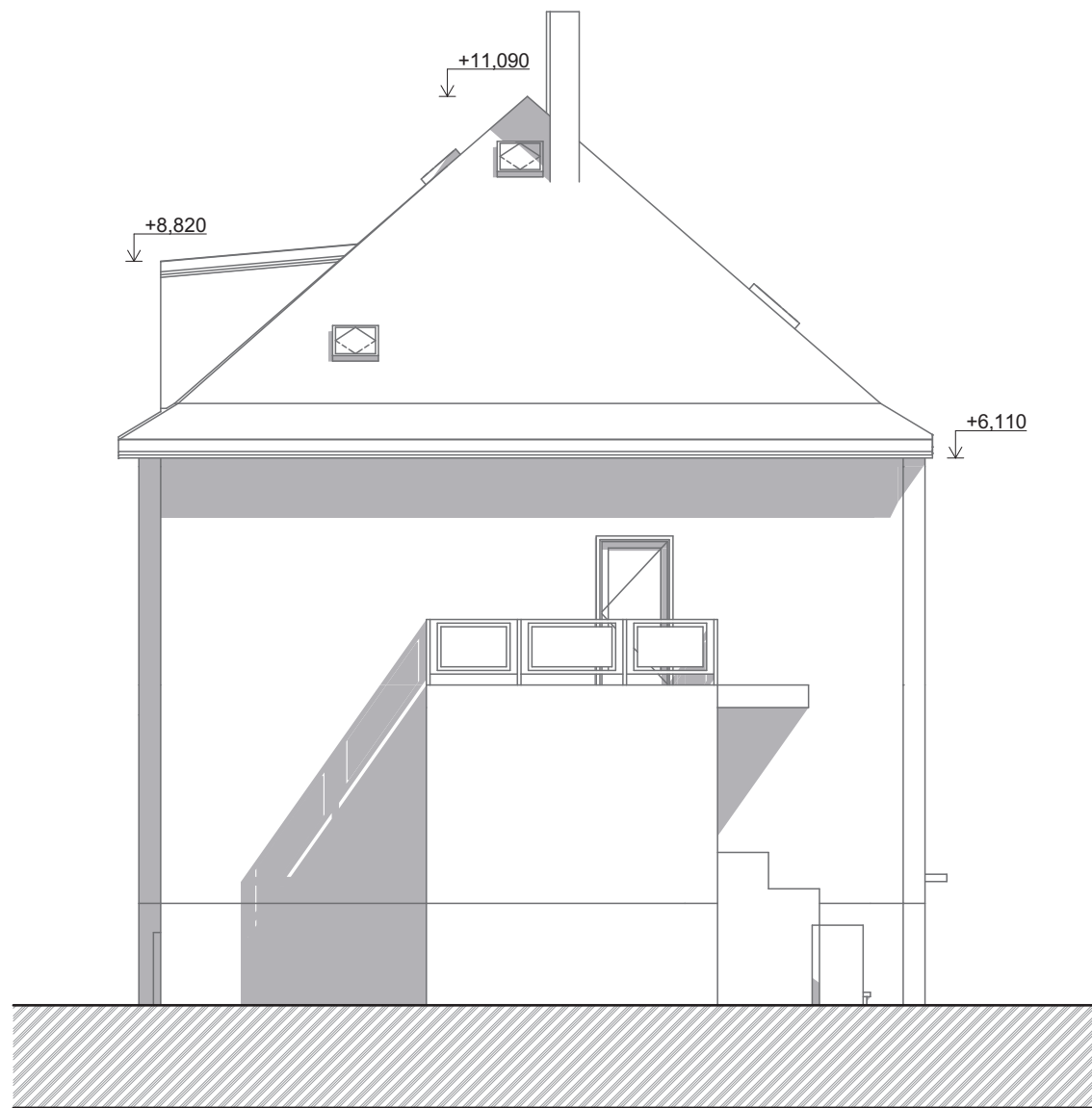
zpracovatel ING. LADISLAV JŮNA IČ 87287226 NA KLÁŠTERNÍM 1898/6 162 00 PRAHA 6 TEL. +420 605 451 981 ladislav.juna@ladislavjuna.cz	vypracoval Ing.arch. Filip Havlík	zodp. projektant Ing. Ladislav Jůna	datum 01/2018
Oprava obvodového pláště rodinného domu Pražského povstání 585/39, Praha - Kunratice			část D.1.1
investor: D. Slabá, č.p.44, 25241 Libeň investor: Ing. J. Solfronková, Jehnědno 65, 39701 Albrechtice nad Vlt.			stupeň DSP
výkres Půdorys 2.NP - stávající stav			číslo souprava
měřítko 1:50			D.1.1.3



FINÁLNÍ STAVEBNĚ-KONSTRUKČNÍ ŘEŠENÍ JE NUTNO ROZHODNOUT PŘI VÝSTAVBĚ PODLE KONKRÉTNÍCH ZVOLENÝCH MATERIÁLŮ A POKYŇŮ JEJICH VÝROBCŮ.

NEDÍLNOU SOUČÁSTÍ DOKUMENTACE JE TECHNICKÁ ZPRÁVA.
±0,000=289,000 m.n.m. BPV

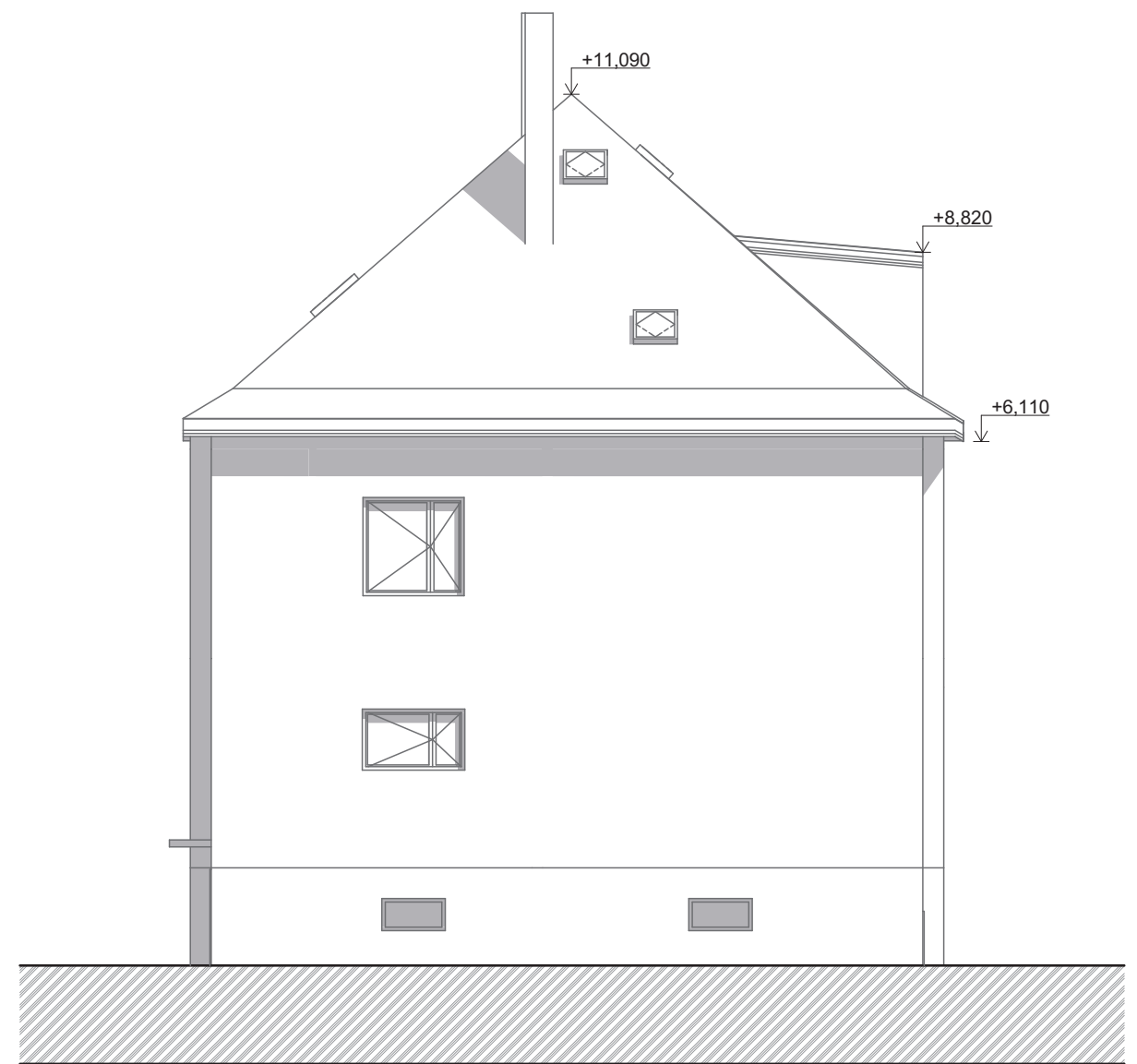
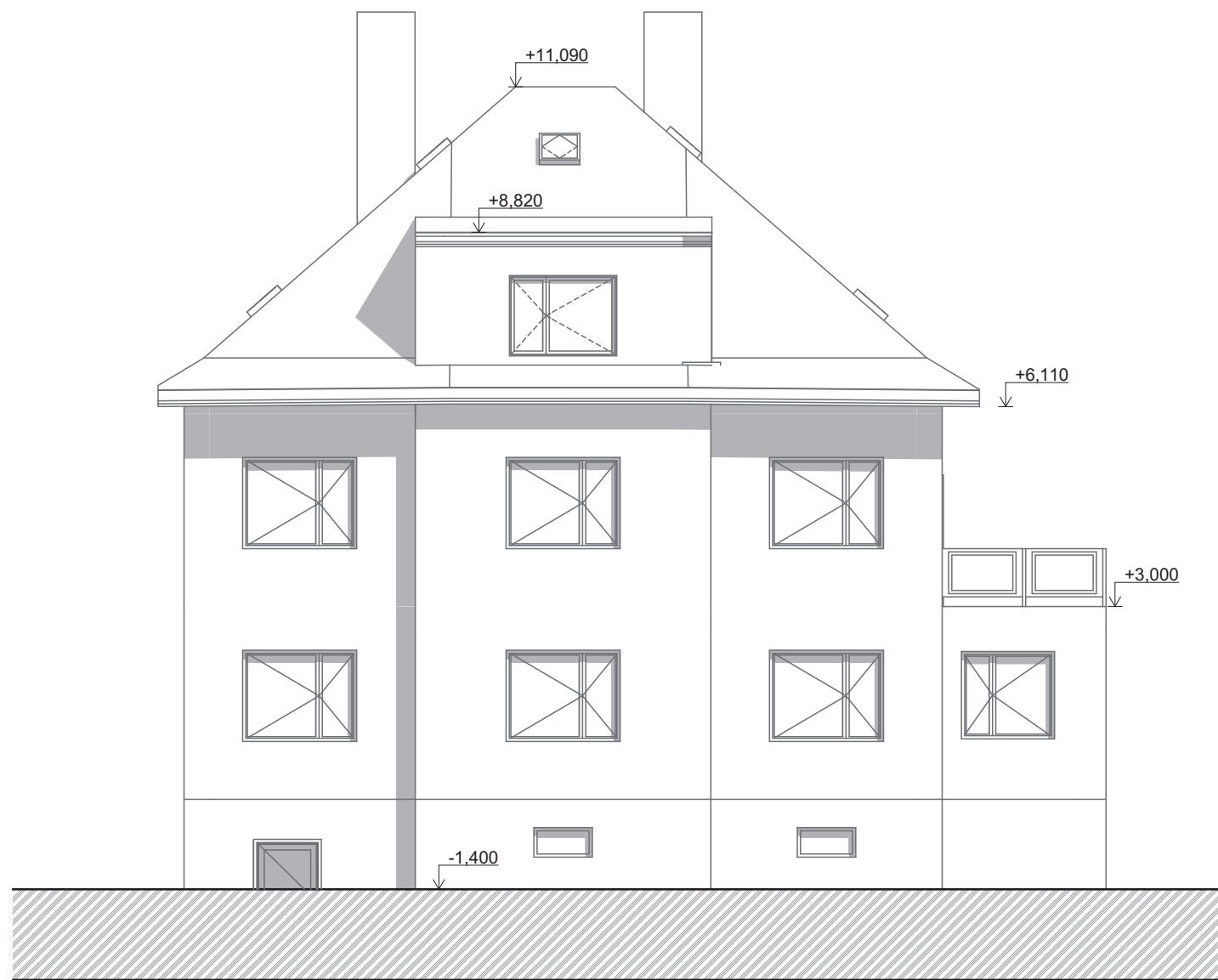
zpracovatel ING. LADISLAV JŮNA IČ 8 7 2 8 7 2 2 6 NA KLÁŠTERNÍM 1898/6 162 00 PRAHA 6 TEL. +420 605 451 981 ladislav.juna@ladislavjuna.cz	vypracoval Ing.arch. Filip Havlík	zodp. projektant Ing. Ladislav Jůna	datum 01/2018
Oprava obvodového pláště rodinného domu Pražského povstání 585/39, Praha - Kunratice			část D.1.1
investor: D. Slabá, č.p.44, 25241 Libeň investor: Ing. J. Solfronková, Jehnědno 65, 39701 Albrechtice nad Vlt.			stupeň DSP
výkres Půdorys podkroví - stávající stav			číslo souprava
měřítko 1:50			D.1.1.4



FINÁLNÍ STAVEBNĚ-KONSTRUKČNÍ ŘEŠENÍ JE NUTNO ROZHODNOUT PŘI VÝSTAVBĚ PODLE KONKRÉTNÍCH ZVOLENÝCH MATERIÁLŮ A POKYŇŮ JEJICH VÝROBCŮ.

NEDÍLNOU SOUČÁSTÍ DOKUMENTACE JE TECHNICKÁ ZPRÁVA.
±0,000=289,000 m.n.m. BPV

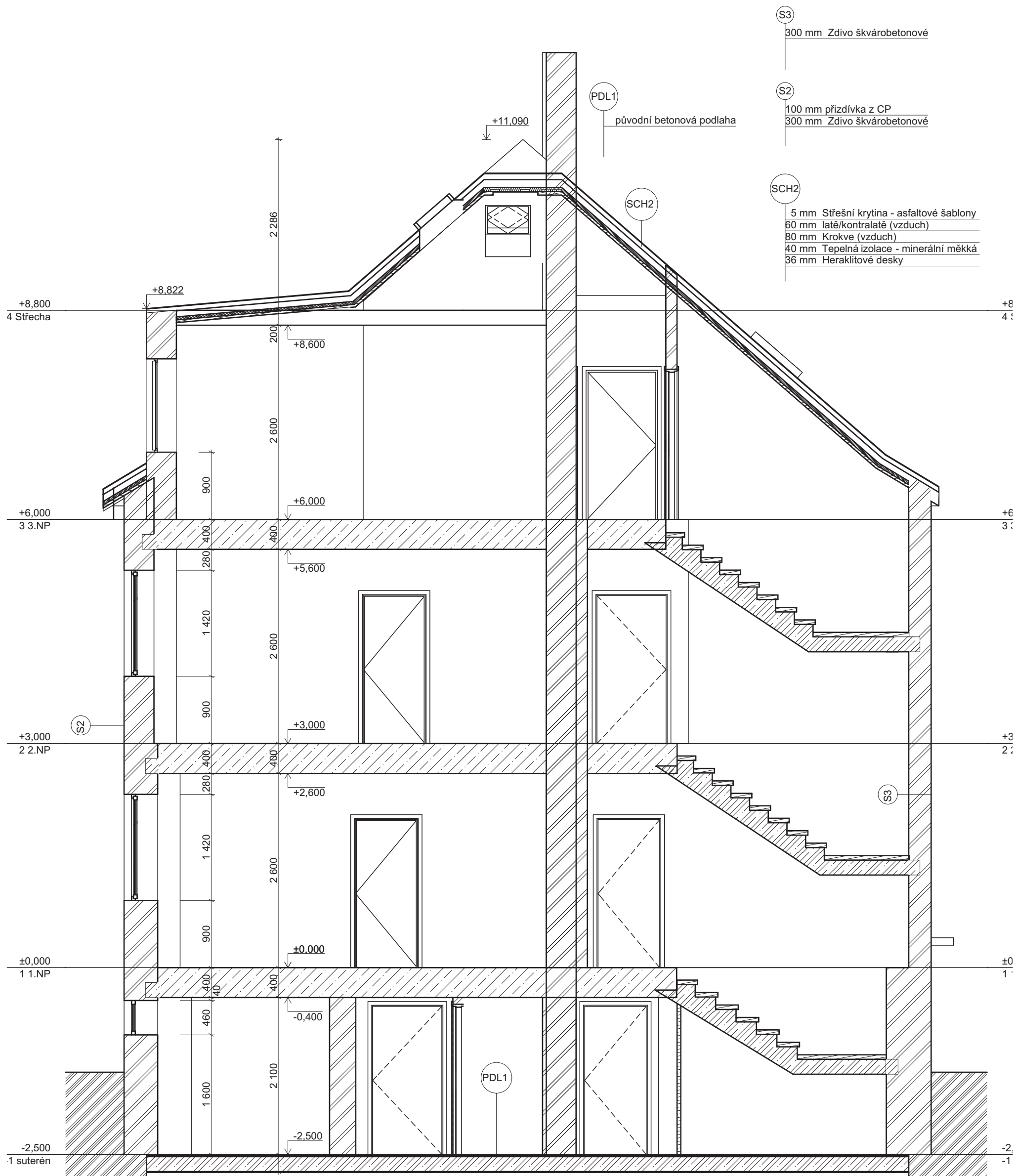
<i>zpracovatel</i> ING. LADISLAV JŮNA I Č 8 7 2 8 7 2 2 6 NA KLÁŠTERNÍM 1898/6 162 00 PRAHA 6 TEL. +420 605 451 981 ladislav.juna@ladislavjuna.cz	<i>vypracoval</i> Ing.arch. Filip Havlík	<i>zodp. projektant</i> Ing. Ladislav Jůna	<i>datum</i> 01/2018
Oprava obvodového pláště rodinného domu Pražského povstání 585/39, Praha - Kunratice			<i>část</i> D.1.1
investor: D. Slabá, č.p.44, 25241 Libeň investor: Ing. J. Solfronková, Jehnědno 65, 39701 Albrechtice nad Vlt.			<i>stupeň</i> DSP
<i>výkres</i> SV a JV pohled - stávající stav	<i>měřítko</i> 1:100		<i>číslo</i> souprava D.1.1.5



FINÁLNÍ STAVEBNĚ-KONSTRUKČNÍ ŘEŠENÍ JE NUTNO ROZHODNOUT PŘI VÝSTAVBĚ PODLE KONKRÉTNÍCH ZVOLENÝCH MATERIÁLŮ A POKYŇŮ JEJICH VÝROBCŮ.

NEDÍLNOU SOUČÁSTÍ DOKUMENTACE JE TECHNICKÁ ZPRÁVA.
±0,000=289,000 m.n.m. BPV

zpracovatel ING. LADISLAV JŮNA I Č 8 7 2 8 7 2 2 6 NA KLÁŠTERNÍM 1898/6 162 00 PRAHA 6 TEL. +420 605 451 981 ladislav.juna@ladislavjuna.cz	vypracoval Ing.arch. Filip Havlík	zodp. projektant Ing. Ladislav Jůna	datum 01/2018
investor: D. Slabá, č.p.44, 25241 Libeň investor: Ing. J. Solfronková, Jehnědno 65, 39701 Albrechtice nad Vlt.			část D.1.1
výkres JZ a SZ pohled - stávající stav			stupeň DSP
měřítko 1:100			číslo souprava D.1.1.6



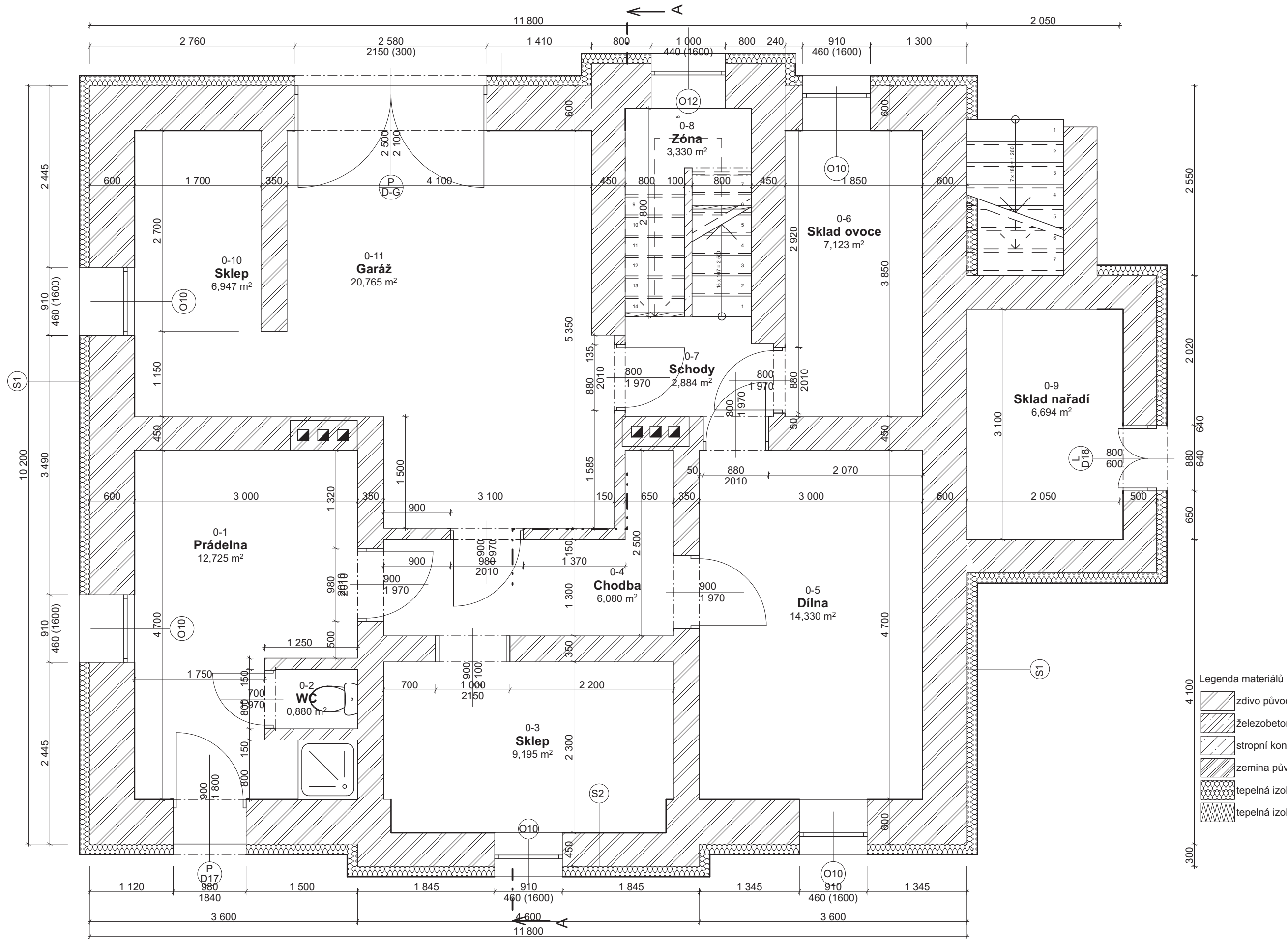
FINÁLNÍ STAVEBNĚ-KONSTRUKČNÍ ŘEŠENÍ JE NUTNO ROZHODNOUT PŘI VÝSTAVBĚ PODLE KONKRÉTNÍCH ZVOLENÝCH MATERIÁLŮ A POKYNŮ JEJICH VÝROBCŮ.

NEDÍLNOU SOUČÁSTÍ DOKUMENTACE JE TECHNICKÁ ZPRÁVA.
±0,000=289,000 m.n.m. BPV

zpracovatel
ING. LADISLAV JUNA
IČ 8 7 2 8 7 2 2 6
NA KLÁŠTERNÍM 1898/6
162 00 PRAHA 6
TEL. +420 605 451 981
ladislav.juna@ladislavjuna.cz

vypracoval Ing.arch. Filip Havlík
zodp. projektant Ing. Ladislav Juna
Oprava obvodového pláště rodinného domu
Pražského povstání 585/39, Praha - Kunratice
investor: D. Slabá, č.p.44, 25241 Libeň
investor: Ing. J. Solfronková, Jehnědno 65, 39701 Albrechtice nad Vlt.
výkres Řez A-A - stávající stav
měřítko 1:50

datum 01/2018
část D.1.1
číslo DSP
stupeň DSP
souprava
D.1.1.7



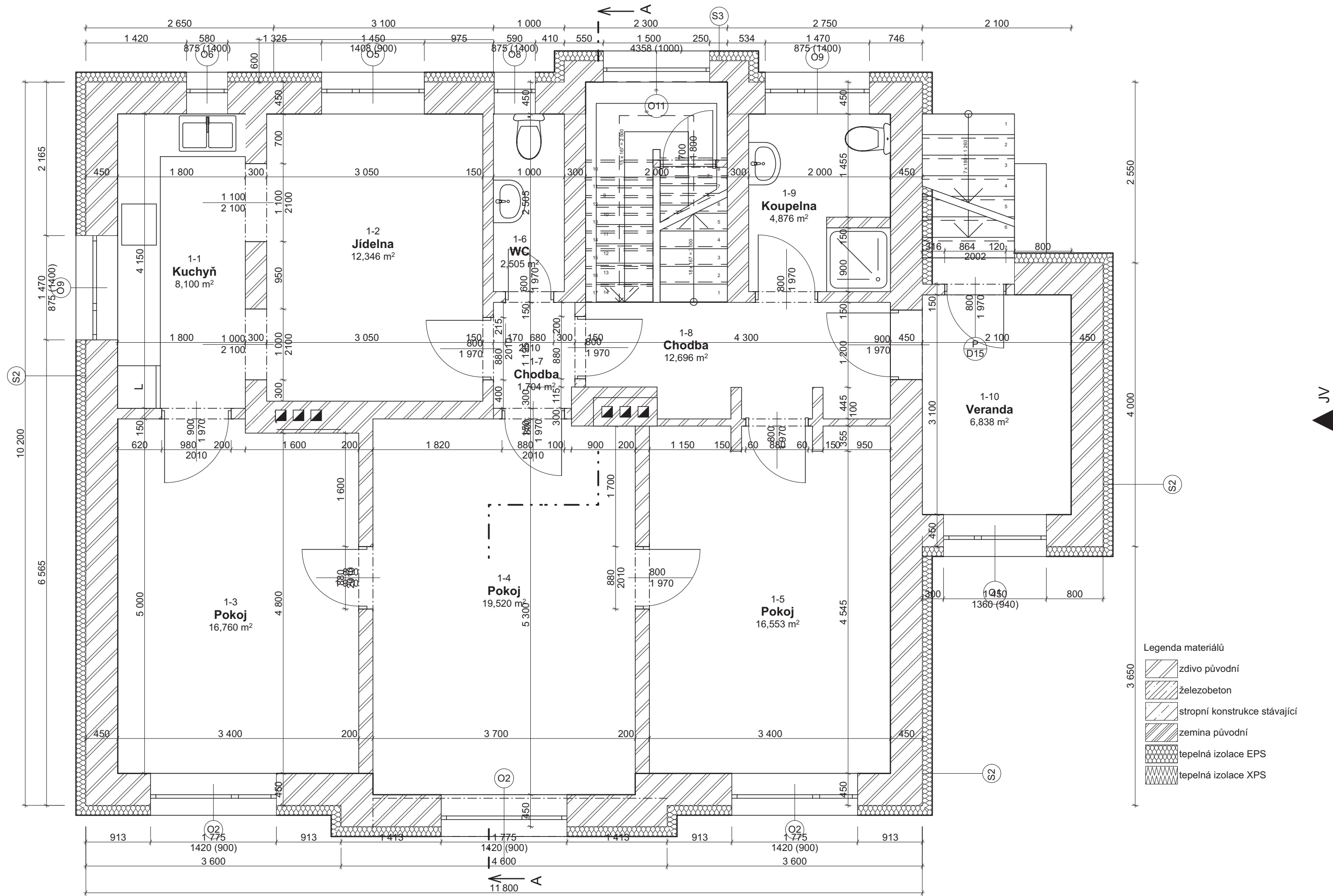
- Legenda materiálů
- zdivo půvoj
 - železobeto
 - stropní kon
 - zemina pův
 - tepelná izo
 - tepelná izo

FINÁLNÍ STAVEBNĚ-KONSTRUKČNÍ ŘEŠENÍ JE NUTNO ROZHODNOUT PŘI VÝSTAVBĚ PODLE KONKRÉTNÍCH ZVOLENÝCH MATERIÁLŮ A POKYŇNŮ JEJICH VÝROBCŮ.

NEDÍLNŮ SOUČÁSTÍ DOKUMENTACE JE TECHNICKÁ ZPRÁVA.

±0,000=289,000 m.n.m. BPV

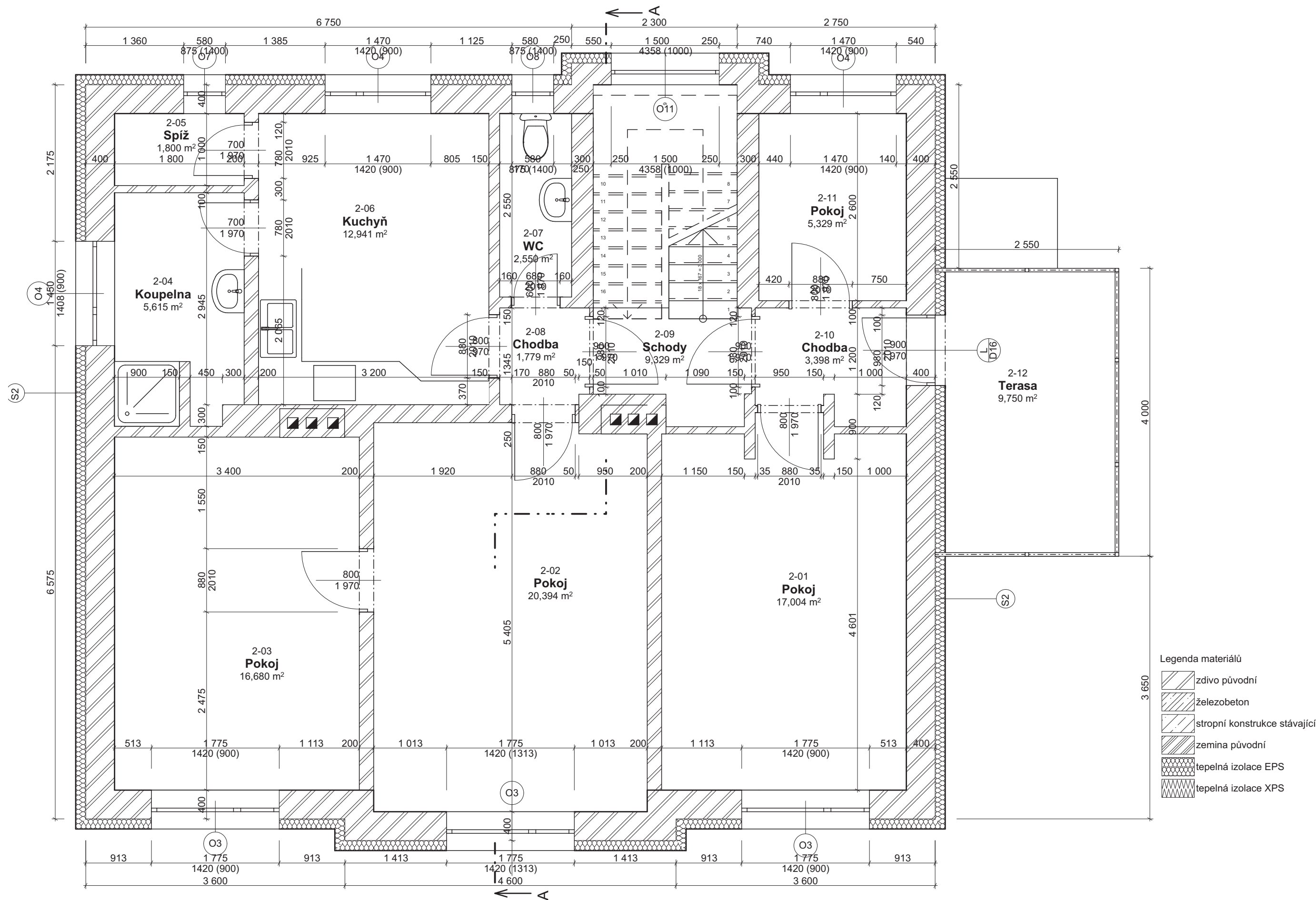
zpracovatel ING. LADISLAV JŮNA IČ 87287226 NA KLÁŠTERNÍM 1898/6 162 00 PRAHA 6 TEL. +420 605 451 981 ladislav.juna@ladislavjuna.cz	vypracoval Ing.arch. Filip Havlík	zodp. projektant Ing. Ladislav Jůna	datum 01/2018
Oprava obvodového pláště rodinného domu Pražského povstání 585/39, Praha - Kunratice			část D.1.1
investor: D. Slabá, č.p.44, 25241 Libeř investor: Ing. J. Solfronková, Jehnědno 65, 39701 Albrechtice nad Vlt.			stupeň DSP
výkres Půdorys suterén - nový stav			číslo souprava
měřítko 1:50			D.1.1.8



FINÁLNÍ STAVEBNĚ-KONSTRUKČNÍ ŘEŠENÍ JE NUTNO ROZHODNOUT PŘI VÝSTAVBĚ PODLE KONKRÉTNÍCH ZVOLĚNÝCH MATERIÁLŮ A POKYŇŮ JEJICH VÝROBCŮ.

NEDÍLNŮ SOUČÁSTÍ DOKUMENTACE JE TECHNICKÁ ZPRÁVA.
±0,000=289,000 m.n.m. BPV

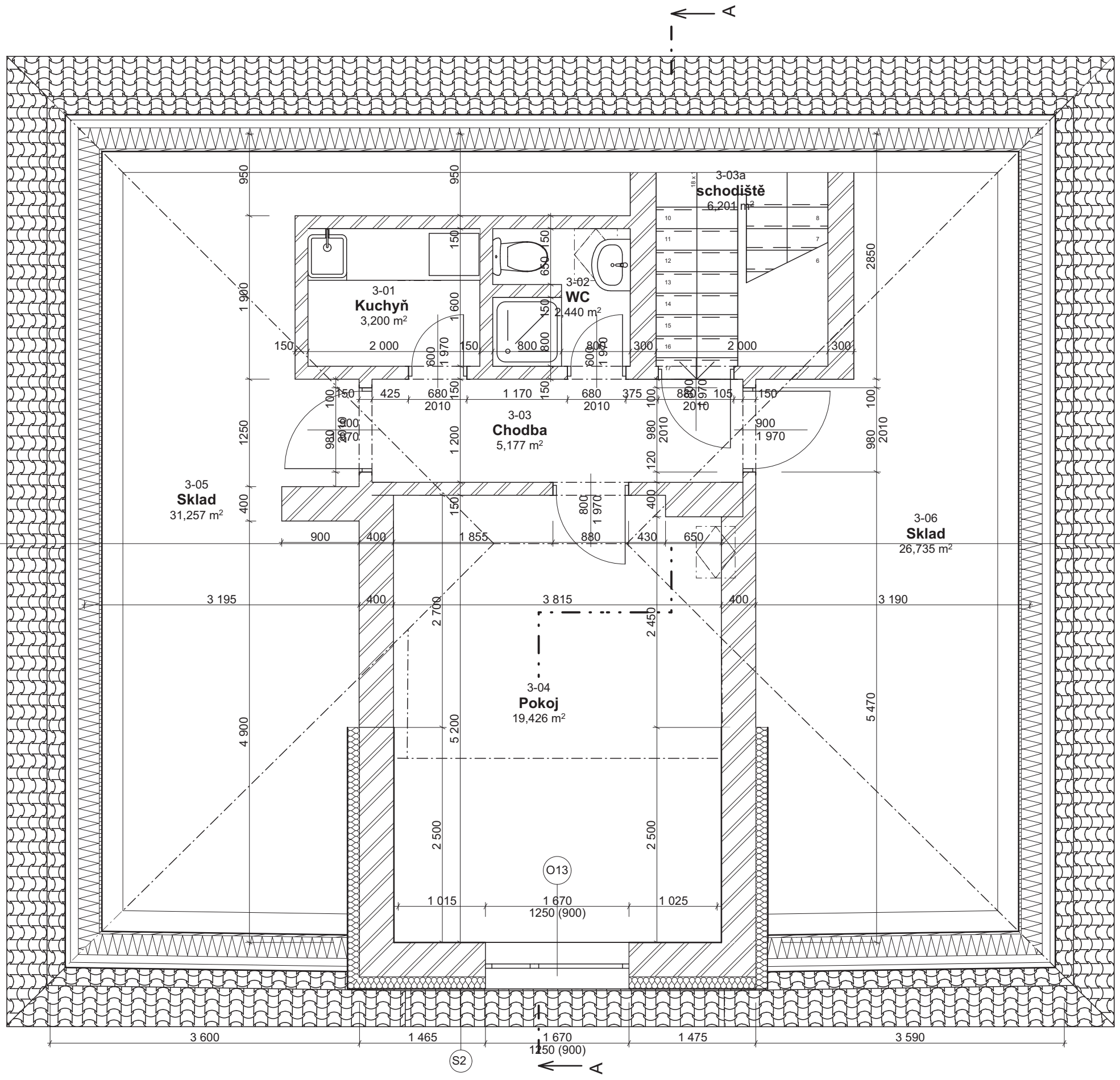
zpracoval ING. LADISLAV JŮNA IČ 87287226 NA KLÁŠTERNÍM 1898/6 162 00 PRAHA 6 TEL. +420 605 451 981 ladislav.juna@ladislavjuna.cz	vypracoval Ing.arch. Filip Havlík	zodp. projektant Ing. Ladislav Jůna	datum 01/2018
Oprava obvodového pláště rodinného domu Pražského povstání 585/39, Praha - Kunratice			část D.1.1
investor: D. Slabá, č.p.44, 25241 Líbeř investor: Ing. J. Solfronková, Jehnědno 65, 39701 Albrechtice nad Vlt.			stupeň DSP
výkres Půdorys 1.NP - nový stav			číslo souprava
měřítko 1:50			D.1.1.9



FINÁLNÍ STAVEBNĚ-KONSTRUKČNÍ ŘEŠENÍ JE NUTNO ROZHODNOUT PŘI VÝSTAVBĚ PODLE KONKRÉTNÍCH ZVOLĚNÝCH MATERIÁLŮ A POKYŇŮ JEJICH VÝROBCŮ.

NEDÍLNOU SOUČÁSTÍ DOKUMENTACE JE TECHNICKÁ ZPRÁVA.
±0,000=289,000 m.n.m. BPV

zpracoval ING. LADISLAV JŮNA IČ 87287226 NA KLÁŠTERNÍM 1898/6 162 00 PRAHA 6 TEL. +420 605 451 981 ladislav.juna@ladislavjuna.cz	vypracoval Ing.arch. Filip Havlík	zodp. projektant Ing. Ladislav Jůna	datum 01/2018
Oprava obvodového pláště rodinného domu Pražského povstání 585/39, Praha - Kunratice			část D.1.1
investor: D. Slabá, č.p.44, 25241 Libeň investor: Ing. J. Solfronková, Jehnědno 65, 39701 Albrechtice nad Vlt.			stupeň DSP
výkres Půdorys 2.NP - nový stav			číslo souprava
měřítko 1:50			D.1.1.10

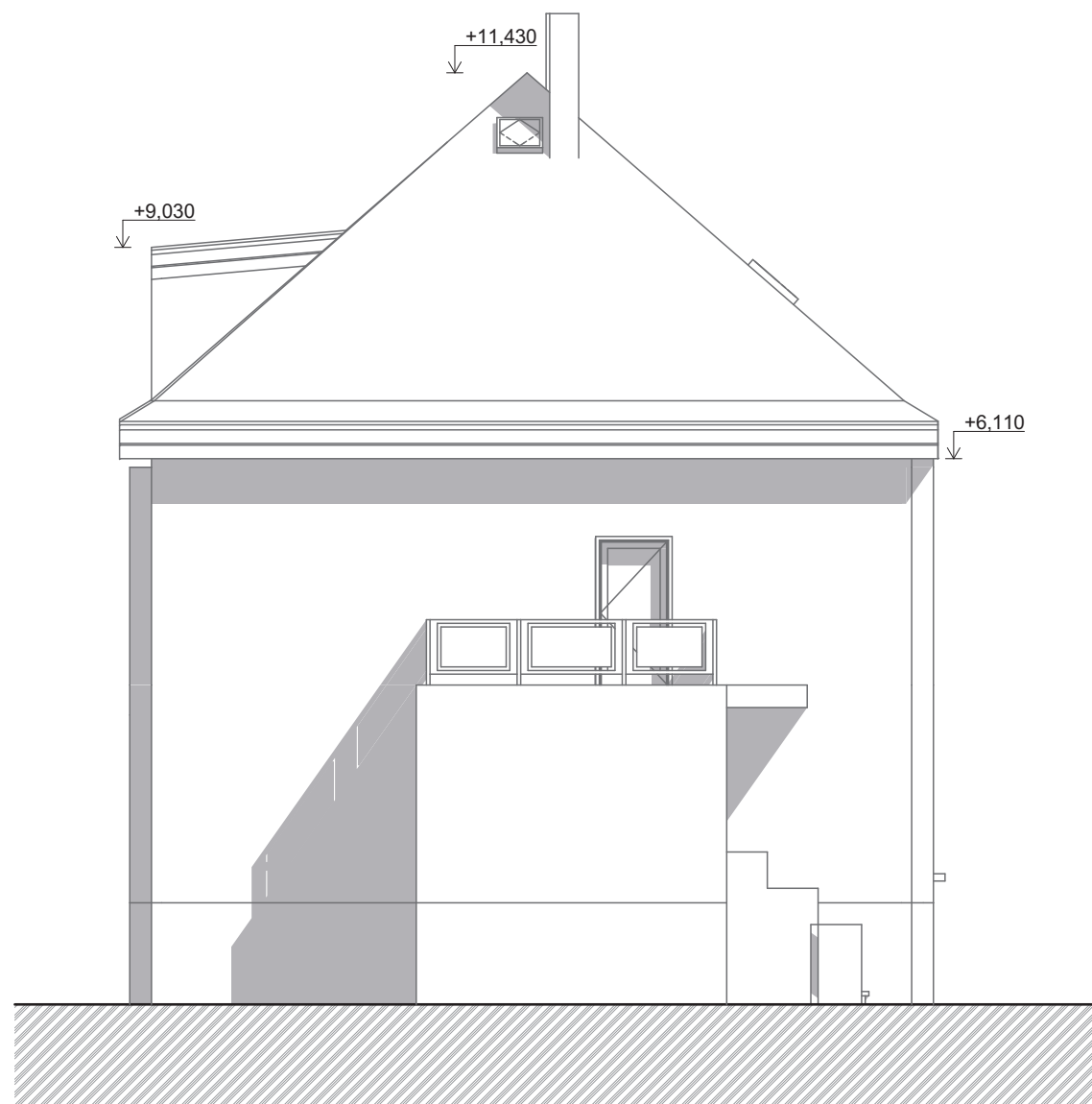


FINÁLNÍ STAVEBNĚ-KONSTRUKČNÍ ŘEŠENÍ JE NUTNO ROZHODNOUT PŘI VÝSTAVBĚ PODLE KONKRÉTNÍCH ZVOLENÝCH MATERIÁLŮ A POKYŇŮ JEJICH VÝROBCŮ.

NEDÍLNOU SOUČÁSTÍ DOKUMENTACE JE TECHNICKÁ ZPRÁVA.

±0,000=289,000 m.n.m. BPV

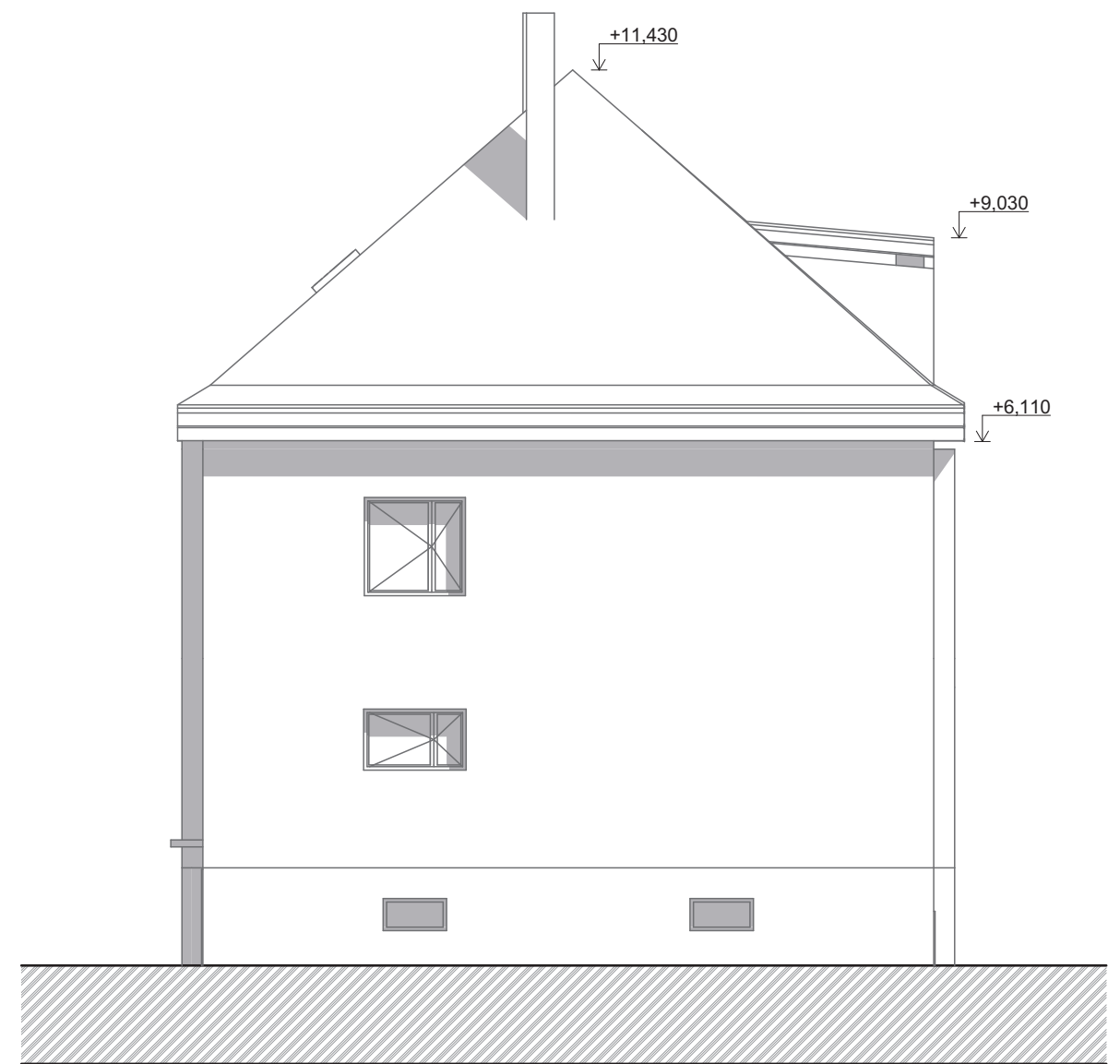
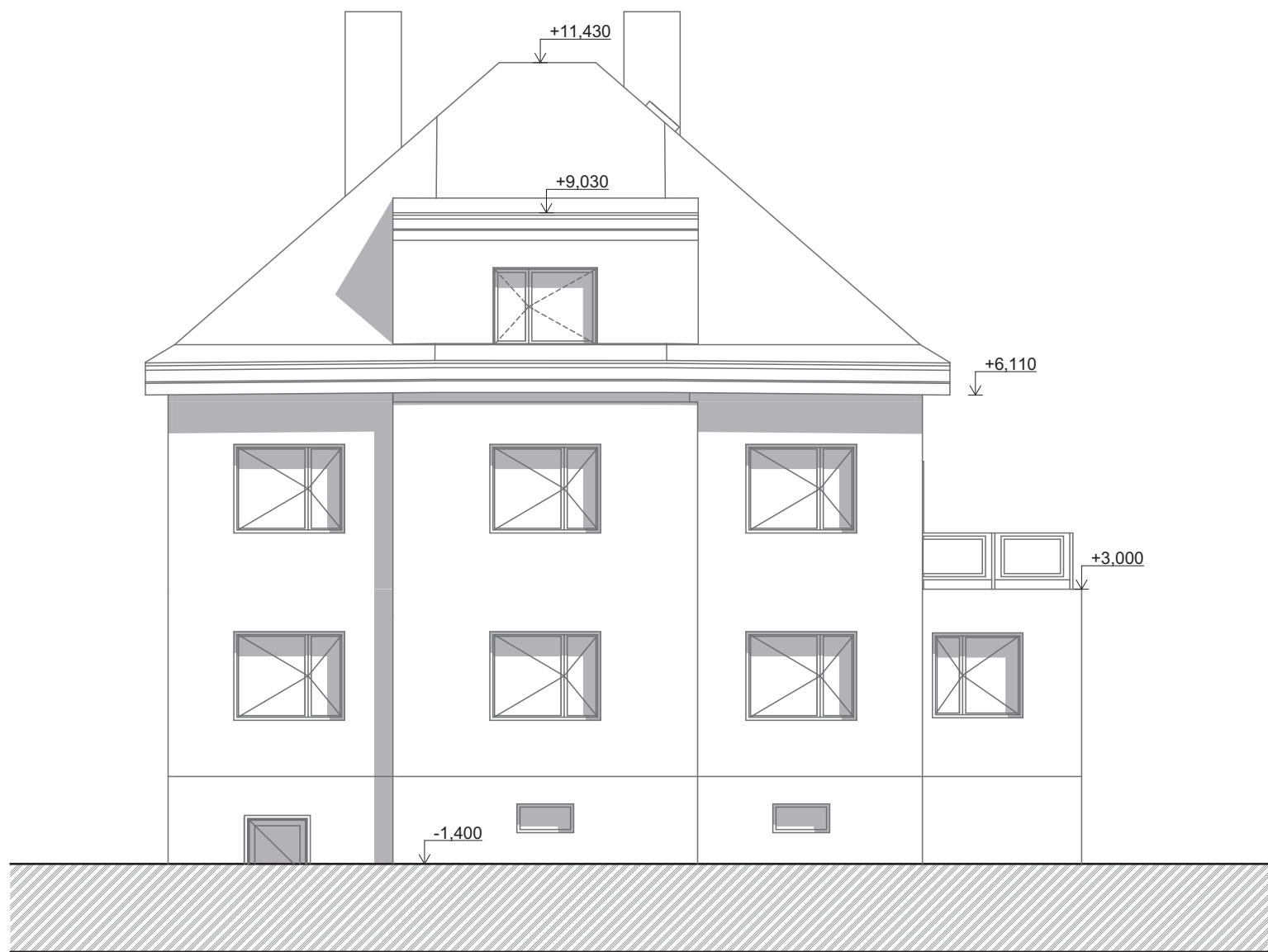
zpracovatel ING. LADISLAV JŮNA IČ 8 7 2 8 7 2 2 6 NA KLÁŠTERNÍM 1898/6 162 00 PRAHA 6 TEL. +420 605 451 981 ladislav.juna@ladislavjuna.cz	vypracoval Ing.arch. Filip Havlík	zodp. projektant Ing. Ladislav Jůna	datum 01/2018
Oprava obvodového pláště rodinného domu Pražského povstání 585/39, Praha - Kunratice			část D.1.1
investor: D. Slabá, č.p.44, 25241 Libeň investor: Ing. J. Solfronková, Jehnědno 65, 39701 Albrechtice nad Vlt.			stupeň DSP
výkres Půdorys podkroví - nový stav			číslo souprava
měřítko 1:50			D.1.1.11



FINÁLNÍ STAVEBNĚ-KONSTRUKČNÍ ŘEŠENÍ JE NUTNO ROZHODNOUT PŘI VÝSTAVBĚ PODLE KONKRÉTNÍCH ZVOLENÝCH MATERIÁLŮ A POKYŇŮ JEJICH VÝROBCŮ.

NEDÍLNOU SOUČÁSTÍ DOKUMENTACE JE TECHNICKÁ ZPRÁVA.
±0,000=289,000 m.n.m. BPV

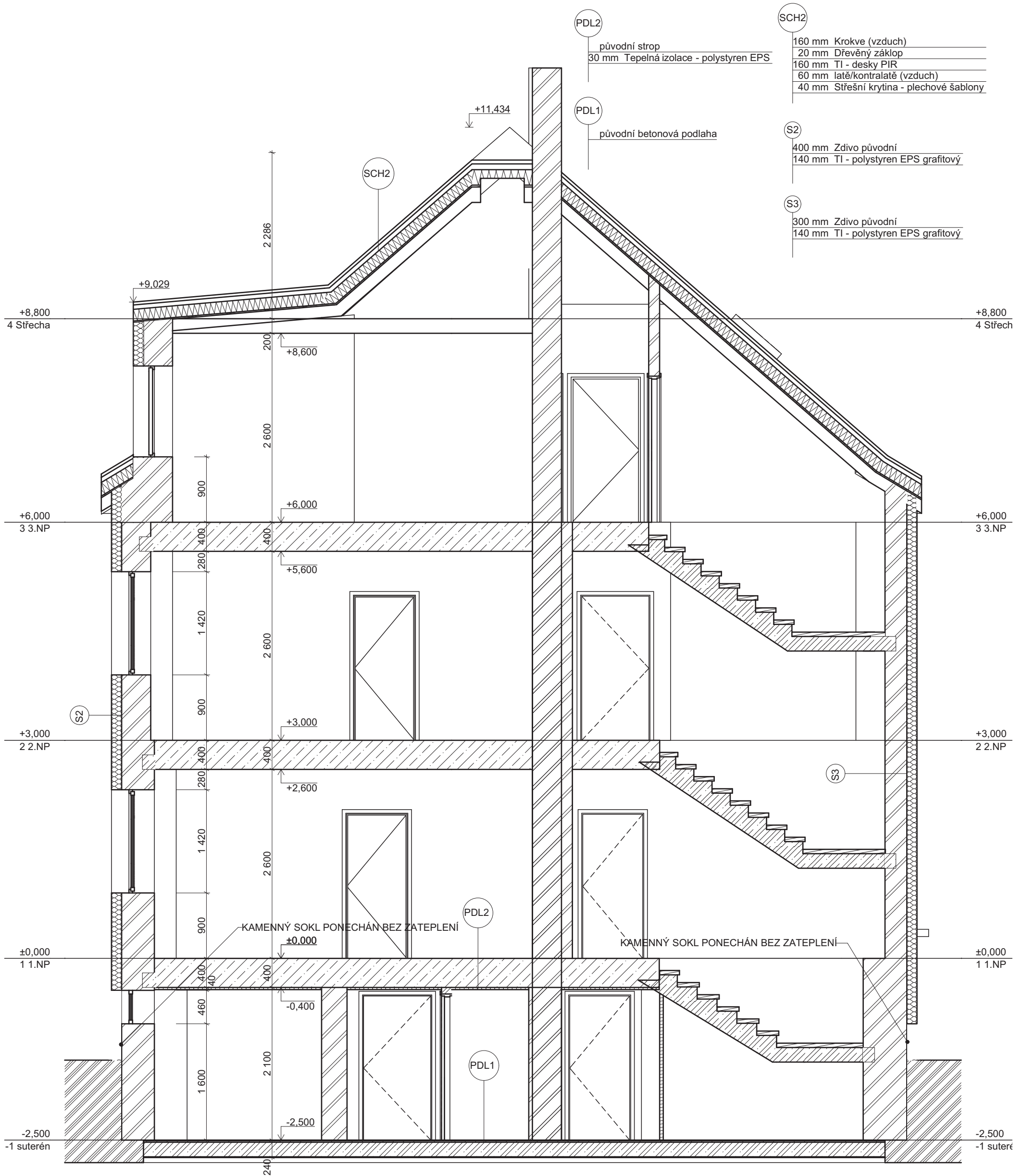
zpracovatel ING. LADISLAV JŮNA I Č 8 7 2 8 7 2 2 6 NA KLÁŠTERNÍM 1898/6 162 00 PRAHA 6 TEL. +420 605 451 981 ladislav.juna@ladislavjuna.cz	vypracoval Ing.arch. Filip Havlík	zodp. projektant Ing. Ladislav Jůna	datum 01/2018
investor: D. Slabá, č.p.44, 25241 Libeň investor: Ing. J. Solfronková, Jehnědno 65, 39701 Albrechtice nad Vlt.			část D.1.1
výkres SV a JV pohled - nový stav			stupeň DSP
měřítko 1:100			číslo souprava D.1.1.12



FINÁLNÍ STAVEBNĚ-KONSTRUKČNÍ ŘEŠENÍ JE NUTNO ROZHODNOUT PŘI VÝSTAVBĚ PODLE KONKRÉTNÍCH ZVOLENÝCH MATERIÁLŮ A POKYŇŮ JEJICH VÝROBCŮ.

NEDÍLNOU SOUČÁSTÍ DOKUMENTACE JE TECHNICKÁ ZPRÁVA.
±0,000=289,000 m.n.m. BPV

zpracovatel ING. LADISLAV JŮNA I Č 8 7 2 8 7 2 2 6 NA KLÁŠTERNÍM 1898/6 162 00 PRAHA 6 TEL. +420 605 451 981 ladislav.juna@ladislavjuna.cz	vypracoval Ing.arch. Filip Havlík	zodp. projektant Ing. Ladislav Jůna	datum 01/2018
investor: D. Slabá, č.p.44, 25241 Libeň investor: Ing. J. Solfronková, Jehnědno 65, 39701 Albrechtice nad Vlt.			část D.1.1
výkres JZ a SZ pohled - nový stav			stupeň DSP
měřítko 1:100			číslo souprava D.1.1.13



SCH2	160 mm Krokve (vzduch)
	20 mm Dřevěný záklop
	160 mm TI - desky PIR
	60 mm latě/kontralatě (vzduch)
	40 mm Střešní krytina - plechové šablony

S2	400 mm Zdivo původní
	140 mm TI - polystyren EPS grafitový

S3	300 mm Zdivo původní
	140 mm TI - polystyren EPS grafitový

FINÁLNÍ STAVEBNĚ-KONSTRUKČNÍ ŘEŠENÍ JE NUTNO ROZHODNOUT PŘI VÝSTAVBĚ PODLE KONKRÉTNÍCH ZVOLENÝCH MATERIÁLŮ A POKYNŮ JEJICH VÝROBCŮ.

NEDÍLNOU SOUČÁSTÍ DOKUMENTACE JE TECHNICKÁ ZPRÁVA.

±0,000=289,000 m.n.m. BPV

zpracovatel ING. LADISLAV JUNA IČ 8 7 2 8 7 2 2 6 NA KLÁŠTERNÍM 1898/6 162 00 PRAHA 6 TEL. +420 605 451 981 ladislav.juna@ladislavjuna.cz	vypracoval Ing.arch. Filip Havlík	zodp. projektant Ing. Ladislav Juna	datum 01/2018
investor: D. Slabá, č.p.44, 25241 Libeň investor: Ing. J. Solfronková, Jehnědno 65, 39701 Albrechtice nad Vlt.			část D.1.1
výkres Řez A-A - nový stav			stupeň DSP
měřítko 1:50			číslo souprava D.1.1.14

